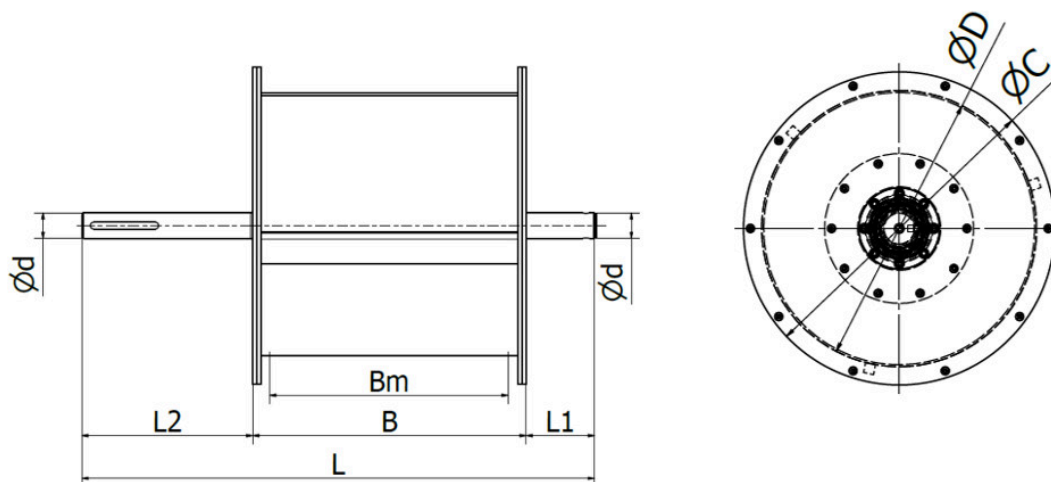




Datová karta pro MB 406 F 900



| Model | Max. kapacita (m ³ /h) | Hmotnost (kg) | Rozměry (mm) | | | | | |
|---------------|-----------------------------------|---------------|--------------|-----|------|-----|-----|----|
| | | | B | Bm | L | L1 | L2 | d |
| MB 406 F 200 | 25 | 135 | 200 | 150 | 570 | 200 | 170 | 40 |
| MB 406 F 300 | 35 | 147 | 300 | 250 | 670 | 200 | 170 | 40 |
| MB 406 F 400 | 45 | 159 | 400 | 350 | 770 | 200 | 170 | 40 |
| MB 406 F 500 | 55 | 171 | 500 | 450 | 870 | 200 | 170 | 40 |
| MB 406 F 600 | 65 | 183 | 600 | 550 | 970 | 200 | 170 | 40 |
| MB 406 F 700 | 75 | 192 | 700 | 650 | 1070 | 200 | 170 | 40 |
| MB 406 F 800 | 90 | 205 | 800 | 750 | 1170 | 200 | 170 | 40 |
| MB 406 F 900 | 120 | 218 | 900 | 850 | 1270 | 200 | 170 | 40 |
| MB 406 F 1000 | 140 | 231 | 1000 | 950 | 1370 | 200 | 170 | 40 |

| Název parametru | Hodnota |
|---|---|
| Popis: | Magnetický buben |
| Umístění separátoru: | umístění pod dopravníkový pás, umístění pod násypku |
| Směr toku materiálu (v pořadí dle obvyklosti): | vertikální, horizontální |
| Doporučeno pro pás o max. šířce (příčná aplikace) (mm): | 900 |
| Maximální efektivní dosah magnetického pole (mm): | 30 |

| | |
|--|---|
| Hmotnost separátoru (kg): | 218 |
| Připojovací rozměr, průměr vstupního a výstupního otvoru separátoru (mm): | 900 |
| Aplikace (= materiál, pro který je aplikace tohoto separátoru vhodná): | sypký materiál |
| Separátor je vhodný i pro špatně prostupný materiál: | ano |
| Minimální velikost částic, které separátor dokáže zachytit (mm): | 1.5 |
| Maximální velikost částic, které separátor dokáže zachytit (mm): | 100 |
| Separátor je určen pro tlakovou přepravu: | ne |
| Vhodný pro přepravu materiálu pomocí: | dopravníkový pás, samospád, potrubní systém |
| Vhodný pro zachycení paramagnetických částic: | ne |
| Vhodný pro abrazivní materiál (1 = silně abrazivní, 2 = mírně abrazivní, 3 = neabrazivní): | 2 |
| Vhodný pro materiál se sklonem k tuhnutí (požadavkem na ohřev): | ne |
| Vhodný pro třídění neželezných kovů: | ne |
| Čištění separátoru: | plně automatické, bez nutnosti přerušení toku materiálu |
| Max. provozní teplota/ max. teplota materiálu °C: | 100 |
| Min. teplota okolí °C: | -25 |
| Max. teplota okolí °C: | 45 |
| Typ standardně používaného magnetu: | feritový magnet |
| Max. magnetická indukce G (v závislosti na typu separátoru se buď jedná o hodnotu na povrchu separátoru nebo o hodnotu naměřenou v místě kontaktu s čištěným materiálem). Tolerance +/- 10 %: | 1450 |
| Max. magnetická indukce na povrchu VNITŘNÍHO magnetického systému G (u roštových separátorů ve verzi "trubka v trubce" se tímto rozumí hodnota indukce na vnitřní magnetické trubici s nerezovým pláštěm nebo u verze vnější krycí trubice v kombinaci s vnitřní trubicí s odhalenými magnetickými jádry se pak jedná o hodnotu indukce na jádrech. U ostatních systémů jde pak o hodnotu na magnetických jádrech.). Tolerance +/- 10 %: | 2800 |
| Materiál těsnění (týká se jen některých separátorů): | NBR |

| | |
|--|--|
| Maximální kapacita (m ³ /h), uvedené kapacity jsou jen informativní a nezávazné: | 120 |
| Možnosti rozšířené antiabrazivní ochrany: | chemické niklování, poplastování, pogumování, keramické destičky |
| Material těla separátoru (v kontaktu s čištěným materiálem): | DIN 1.4301 |
| Označení ATEX (číslo): | 20, 21, 22 |
| Vnější povrchová úprava separátoru: | čistá ocel (bez PÚ) |
| Magnetický systém: | magnetický buben |
| Definice možného připojení separátoru (varianta uvedená jako první je standardní): | hřídel |
| Další standardní parametry: | bez motoru, výměnná hřídel pro motor |
| Další příplatkové opce (kromě již dříve uvedených možností antiabrazivní ochrany, motorizace a způsobů připojení): | motor, manuální převodovka pro nastavení pozice jádra |
| Max. provozní doba (hodiny/den): | 24 |
| Max. délka výrobní lhůty standardního provedení, pokud není skladem (týdny): | 8 |
| Standardní balení: | paleta + stretch folie |
| Příplatkové balení: | dřevěná bedna, námořní balení dle požadavků klienta |
| Záruka (měsíce): | 12 |

Tento výrobek můžeme na zvláštní požadavek dodat i v jiných rozměrech, ve verzích s vyšší tepelnou odolností a odlišnými magnety atd. Uvedená maximální kapacita je pouze orientační a závisí na typu a vlastnostech čištěného materiálu. Maximální dosah magnetického pole se počítá od povrchu magnetického bubnu.