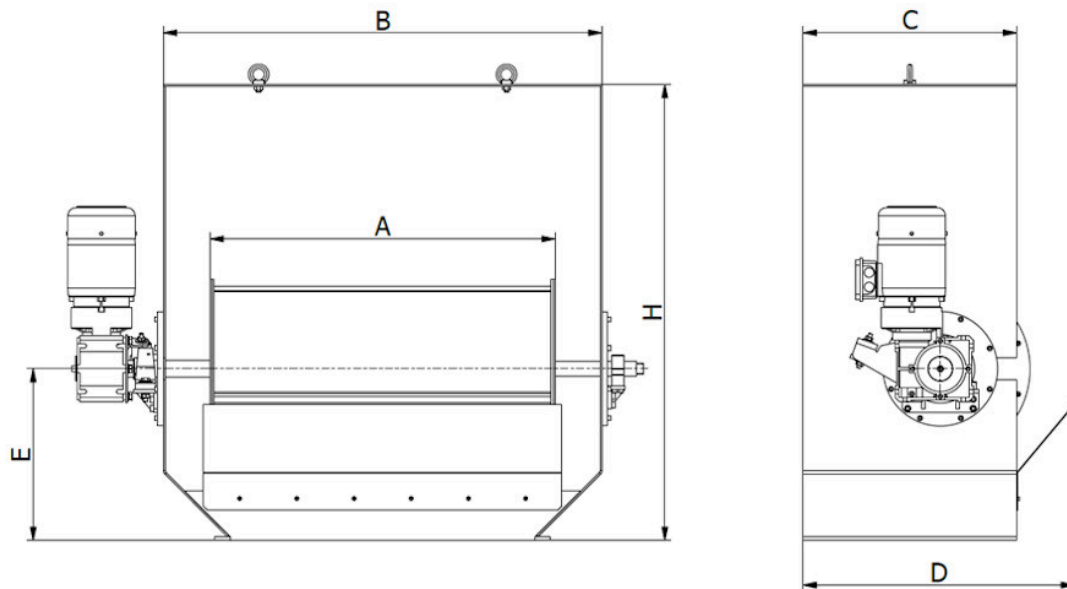


## Datová karta pro MBO 304 F 500



			Rozměry (mm)				
Model	Max. kapacita (m <sup>3</sup> /h)	Hmotnost (kg)	A	B	C	D	E
MBO 304 F 300	25	75	300	550	460	615	405
MBO 304 F 400	35	85	400	650	460	615	405
MBO 304 F 500	45	140	500	750	460	615	405
MBO 304 F 600	55	195	600	850	460	615	405
MBO 304 F 700	65	250	700	950	460	615	405
MBO 304 F 800	75	305	800	1050	460	615	405
MBO 304 F 900	85	355	900	1150	460	615	405
MBO 304 F 1000	95	415	1000	1260	460	615	405
MBO 304 F 1100	105	470	1100	1370	460	615	405

Název parametru	Hodnota
Popis:	Magnetický buben (polootevřené skříňové provedení)
Umístění separátoru:	umístění pod dopravníkový pás
Směr toku materiálu (v pořadí dle obvyklosti):	horizontální
Doporučeno pro pás o max. šířce (příčná aplikace) (mm):	500

Maximální efektivní dosah magnetického pole (mm):	30
Max. magnetická indukce na plášti (G). Tolerance +/- 10 %:	1450
Max. magnetická indukce na jádru (G). Tolerance +/- 10 %:	2800
Hmotnost separátoru (kg):	140
Připojovací rozměr, průměr vstupního a výstupního otvoru separátoru (mm):	500
Aplikace (= materiál, pro který je aplikace tohoto separátoru vhodná):	sypký materiál
Separátor je vhodný i pro špatně prostupný materiál:	ano
Minimální velikost částic, které separátor dokáže zachytit (mm):	1.5
Maximální velikost částic, které separátor dokáže zachytit (mm):	50
Separátor je určen pro tlakovou přepravu:	ne
Vhodný pro přepravu materiálu pomocí:	dopravníkový pás
Vhodný pro zachycení paramagnetických částic:	ne
Vhodný pro abrazivní materiál (1 = silně abrazivní, 2 = mírně abrazivní, 3 = neabrazivní):	2
Vhodný pro materiál se sklonem k tuhnutí (požadavkem na ohřev):	ne
Vhodný pro třídění neželezných kovů:	ne
Podmínky pro připojení zařízení na místě aplikace:	přípojka elektrické energie dle parametrů motoru
Čištění separátoru:	plně automatické, bez nutnosti přerušení toku materiálu
Max. provozní teplota/ max. teplota materiálu (°C):	100
Min. teplota okolí (°C):	-25
Max. teplota okolí (°C):	45
Typ standardně používaného magnetu:	feritový magnet
Materiál těsnění (týká se jen některých separátorů):	NBR
Maximální kapacita (m <sup>3</sup> /h), uvedené kapacity jsou jen informativní a nezávazné:	45
Možnosti rozšířené antiabrazivní ochrany:	chemické niklování, poplastování, pogumování, keramické destičky

Material těla separátoru (v kontaktu s čištěným materiálem):	DIN 1.4301
Označení ATEX (číslo):	20, 21, 22
Vnější povrchová úprava separátoru:	nástřik barvou odstínu RAL
Vnitřní povrchová úprava separátoru:	čistá ocel (bez PÚ)
Magnetický systém:	magnetický buben
Značka motoru:	Nord
Příkon hlavního motoru (kW)_	0.37
Definice elektrického připojení motoru (hlavního):	400 V, AC, 50 Hz, , PE-N, TN-C-S, jištění 3F/32A
Disponibilní varianty motoru (varianta uvedená jako první je standardní):	elektromotor
Třída ochrany motoru proti prachu a vodě:	IP55
Rychlost otáčení motoru (ot/min):	28
Definice možného připojení separátoru (varianta uvedená jako první je standardní):	závěsné otvory, hranatá příruba
Ložiska:	SNR
Způsob mazání ložisek:	ruční
Standardní elektrická výbava separátoru:	bez vnějšího elektrického kabelu, bez frekvenčního měniče, bez elektrického rozvaděče, kabeláž zakončena na svorkovnici motoru
Max. provozní doba (hodiny/den):	24
Max. délka výrobní lhůty standardního provedení, pokud není skladem (týdny):	8
Standardní balení:	dřevěná paleta + stretch folie
Příplatkové balení:	dřevěná bedna, námořní balení dle požadavků klienta
Záruka (měsíce):	12

Tento výrobek můžeme na zvláštní požadavek dodat i v jiných rozměrech, ve verzích s vyšší tepelnou odolností a odlišnými magnety atd. Uvedená maximální kapacita je pouze orientační a závisí na typu a vlastnostech čištěného materiálu. Maximální dosah magnetického pole se počítá od povrchu magnetického bubnu. MBO je vyroben z magnetické oceli.