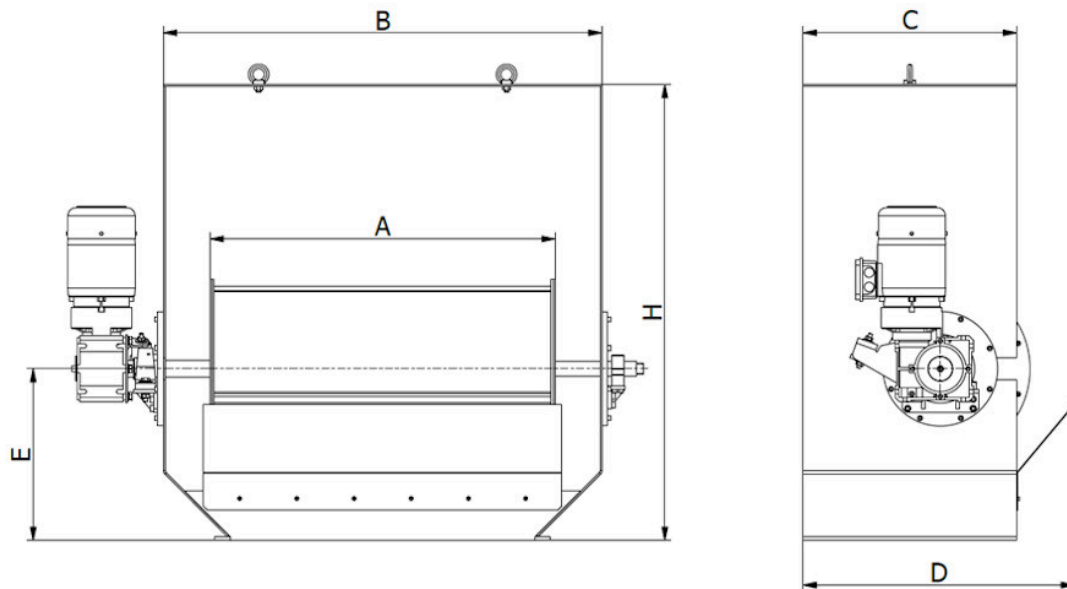


## Datová karta pro MBO 406 F 1200



|                |                                   |               | Rozměry (mm) |      |     |     |     |
|----------------|-----------------------------------|---------------|--------------|------|-----|-----|-----|
| Model          | Max. kapacita (m <sup>3</sup> /h) | Hmotnost (kg) | A            | B    | C   | D   | E   |
| MBO 406 F 400  | 45                                | 97            | 400          | 650  | 560 | 715 | 455 |
| MBO 406 F 500  | 55                                | 153           | 500          | 750  | 560 | 715 | 455 |
| MBO 406 F 600  | 65                                | 209           | 600          | 850  | 560 | 715 | 455 |
| MBO 406 F 700  | 75                                | 265           | 700          | 950  | 560 | 715 | 455 |
| MBO 406 F 800  | 90                                | 321           | 800          | 1050 | 560 | 715 | 455 |
| MBO 406 F 900  | 120                               | 377           | 900          | 1150 | 560 | 715 | 455 |
| MBO 406 F 1000 | 140                               | 435           | 1000         | 1260 | 560 | 715 | 455 |
| MBO 406 F 1100 | 160                               | 490           | 1100         | 1360 | 560 | 715 | 455 |
| MBO 406 F 1200 | 180                               | 545           | 1200         | 1470 | 560 | 715 | 455 |
| MBO 406 F 1300 | 200                               | 600           | 1300         | 1570 | 560 | 715 | 455 |

| Název parametru   | Hodnota  |
|---|--|
| Popis:  | Magnetický buben (polootevřené skříňové provedení) |
| Umístění separátoru:                                    | umístění pod dopravníkový pás                      |
| Směr toku materiálu (v pořadí dle obvyklosti):          | horizontální                                       |
| Doporučeno pro pás o max. šířce (příčná aplikace) (mm): | 1200   |

|   |  |
|---|--|
| Maximální efektivní dosah magnetického pole (mm):   | 30   |
| Max. magnetická indukce na plášti (G). Tolerance +/- 10 %:                                  | 1450   |
| Max. magnetická indukce na jádru (G). Tolerance +/- 10 %:                                   | 2800   |
| Hmotnost separátoru (kg):   | 545  |
| Připojovací rozměr, průměr vstupního a výstupního otvoru separátoru (mm):                   | 1200   |
| Aplikace (= materiál, pro který je aplikace tohoto separátoru vhodná):                      | sypký materiál   |
| Separátor je vhodný i pro špatně prostupný materiál:  | ano  |
| Minimální velikost částic, které separátor dokáže zachytit (mm):                            | 1.5  |
| Maximální velikost částic, které separátor dokáže zachytit (mm):                            | 50   |
| Separátor je určen pro tlakovou přepravu:   | ne   |
| Vhodný pro přepravu materiálu pomocí:   | dopravníkový pás   |
| Vhodný pro zachycení paramagnetických částic:   | ne   |
| Vhodný pro abrazivní materiál (1 = silně abrazivní, 2 = mírně abrazivní, 3 = neabrazivní):  | 2  |
| Vhodný pro materiál se sklonem k tuhnutí (požadavkem na ohřev):                             | ne   |
| Vhodný pro třídění neželezných kovů:  | ne   |
| Podmínky pro připojení zařízení na místě aplikace:  | přípojka elektrické energie dle parametrů motoru                 |
| Čištění separátoru:   | plně automatické, bez nutnosti přerušení toku materiálu          |
| Max. provozní teplota/ max. teplota materiálu (°C):   | 100  |
| Min. teplota okolí (°C):  | -25  |
| Max. teplota okolí (°C):  | 45   |
| Typ standardně používaného magnetu:   | feritový magnet  |
| Materiál těsnění (týká se jen některých separátorů):  | NBR  |
| Maximální kapacita (m <sup>3</sup> /h), uvedené kapacity jsou jen informativní a nezávazné: | 180  |
| Možnosti rozšířené antiabrazivní ochrany:   | chemické niklování, poplastování, pogumování, keramické destičky |

|  |  |
|--|--|
| Material těla separátoru (v kontaktu s čištěným materiálem):                       | DIN 1.4301   |
| Označení ATEX (číslo):   | 20, 21, 22   |
| Vnější povrchová úprava separátoru:  | nástřik barvou odstínu RAL   |
| Vnitřní povrchová úprava separátoru:   | čistá ocel (bez PÚ)  |
| Magnetický systém:   | magnetický buben   |
| Značka motoru:   | Nord   |
| Příkon hlavního motoru (kW)_   | 1.1  |
| Definice elektrického připojení motoru (hlavního):                                 | 400 V, AC, 50 Hz, , PE-N, TN-C-S, jištění 3F/32A   |
| Disponibilní varianty motoru (varianta uvedená jako první je standardní):          | elektromotor   |
| Třída ochrany motoru proti prachu a vodě:  | IP55   |
| Rychlost otáčení motoru (ot/min):  | 28   |
| Definice možného připojení separátoru (varianta uvedená jako první je standardní): | závěsné otvory, hranatá příruba  |
| Ložiska:   | SNR  |
| Způsob mazání ložisek:   | ruční  |
| Standardní elektrická výbava separátoru:   | bez vnějšího elektrického kabelu, bez frekvenčního měniče, bez elektrického rozvaděče, kabeláž zakončena na svorkovnici motoru |
| Max. provozní doba (hodiny/den):   | 24   |
| Max. délka výrobní lhůty standardního provedení, pokud není skladem (týdny):       | 8  |
| Standardní balení:   | dřevěná paleta + stretch folie   |
| Příplatkové balení:  | dřevěná bedna, námořní balení dle požadavků klienta  |
| Záruka (měsíce):   | 12   |

Tento výrobek můžeme na zvláštní požadavek dodat i v jiných rozměrech, ve verzích s vyšší tepelnou odolností a odlišnými magnety atd. Uvedená maximální kapacita je pouze orientační a závisí na typu a vlastnostech čištěného materiálu. Maximální dosah magnetického pole se počítá od povrchu magnetického bubnu. MBO je vyroben z magnetické oceli.