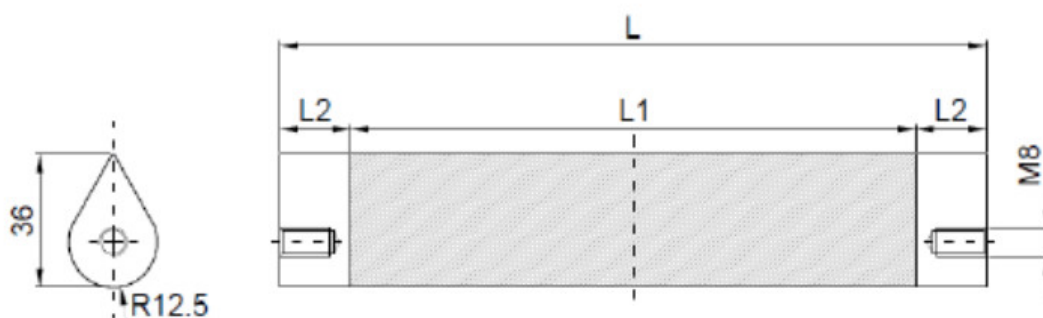




## Datová karta pro MTN-T 25/250 N



Model	M (mm)	Hmotnost (kg)	Standardní indukce na povrchu	Standardní povrchová úprava	Standardní limit tepelné odolnosti
MTN-T 25/150 N	110	0,75			
MTN-T 25/200 N	160	1,0			
MTN-T 25/250 N	210	1,25			
MTN-T 25/300 N	260	1,5	12 000 G (1,2 T)	Polishing	Approx. 80 °C
MTN-T 25/350 N	310	1,75			
MTN-T 25/400 N	360	2,0			
MTN-T 25/450 N	410	2,25			
MTN-T 25/500 N	460	2,50			

Název parametru	Hodnota
Popis:	Kapkovitá magnetická tyč
Umístění separátoru:	násypka, napojení na potrubní systém, příčné zavěšení nad pásem
Směr toku materiálu (v pořadí dle obvyklosti):	vertikální, horizontální
Hmotnost separátoru (kg):	1.25
Připojovací rozměr, průměr vstupního a výstupního otvoru separátoru (mm):	250
Aplikace (= materiál, pro který je aplikace tohoto separátoru vhodná):	sypký materiál
Separátor je vhodný i pro špatně prostupný materiál:	ne

Minimální velikost částic, které separátor dokáže zachytit (mm):	0.03
Vhodný pro zachycení paramagnetických částic:	ano
Vhodný pro abrazivní materiál (1 = silně abrazivní, 2 = mírně abrazivní, 3 = neabrazivní):	3
Vhodný pro materiál se sklonem k tuhnutí (požadavkem na ohřev):	ne
Vhodný pro třídění neželezných kovů:	ne
Čištění separátoru:	ruční čištění (bez systému easy cleaning), nutno přerušit tok materiálu
Max. provozní teplota/ max. teplota materiálu °C:	60
Min. teplota okolí °C:	-25
Max. teplota okolí °C:	45
Typ standardně používaného magnetu:	neodymový magnet
Max. magnetická indukce G (v závislosti na typu separátoru se buď jedná o hodnotu na povrchu separátoru nebo o hodnotu naměřenou v místě kontaktu s čištěným materiálem). Tolerance +/- 10 %:	12000
Průměr vnější (krycí) magnetické tyče (týká se jen roštových separátorů) (mm):	25
Systém trubka v trubce (týká se jen roštových separátorů):	ne
Material těla separátoru (v kontaktu s čištěným materiálem):	nerez
Označení ATEX (číslo):	20, 21, 22
Vnější povrchová úprava separátoru:	leštění
Magnetický systém:	magnetická trubice
Definice možného připojení separátoru (varianta uvedená jako první je standardní):	závitová díra M8
Max. provozní doba (hodiny/den):	24
Max. délka výrobní lhůty standardního provedení, pokud není skladem (týdny):	8
Standardní balení:	střech folie + kartonová krabice
Příplatkové balení:	dřevěná bedna, paleta, námořní balení dle požadavků klienta
Záruka (měsíce):	12

Závitová díra M8 má hloubku 15 mm a je oboustranná.